

# Bienen-Memory

Auf den folgenden zwei Seiten findest du zwei Bienen-Memorys. Das erste ist etwas einfacher. Das zweite hat's dafür in sich – das ist für die Memory-Profis!

Drucke das gewünschte Blatt doppelt und schneide die Karten den gestrichelten Linien entlang aus. Verwende dickes Papier!

## Spielanleitung

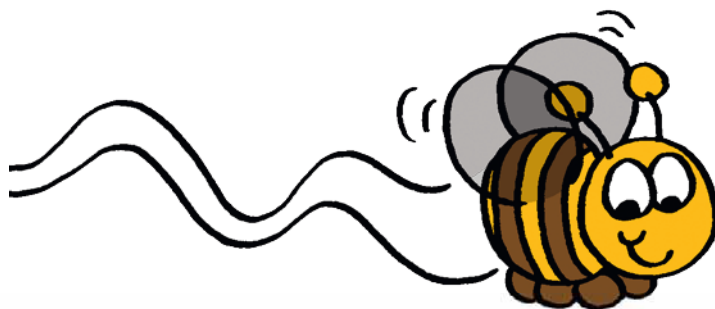
Das Memory kannst du zu zweit oder mit einer Gruppe spielen.

Legt die Karten verdeckt (Bildchen nach unten) auf dem Tisch aus. Am besten ordnet ihr die Karten in Reihen an, dann kann man sich die Bilder besser merken.

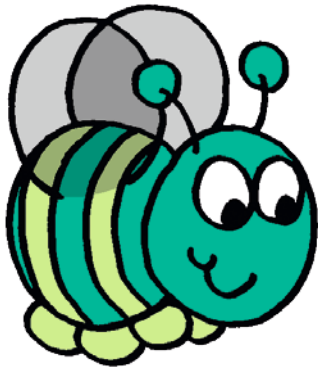
Eines der Kinder beginnt und deckt zwei Karten auf.

**Sehen die beiden Bienen genau gleich aus?**

Wenn die Karten zusammen passen, darf man sie zu sich nehmen und noch einmal zwei Karten aufdecken. Sonst ist das nächste Kind an der Reihe. Wer hat am Schluss die meisten Bienen-Paare ergattert?



Memory 1: Farben



Memory 2: andere Unterschiede

